

ANEXO

Fotos retiradas na vistoria da Unidade Básica de Saúde da Família - Maria Ivone de Oliveira Nascimento Arakaki.



Farmácia



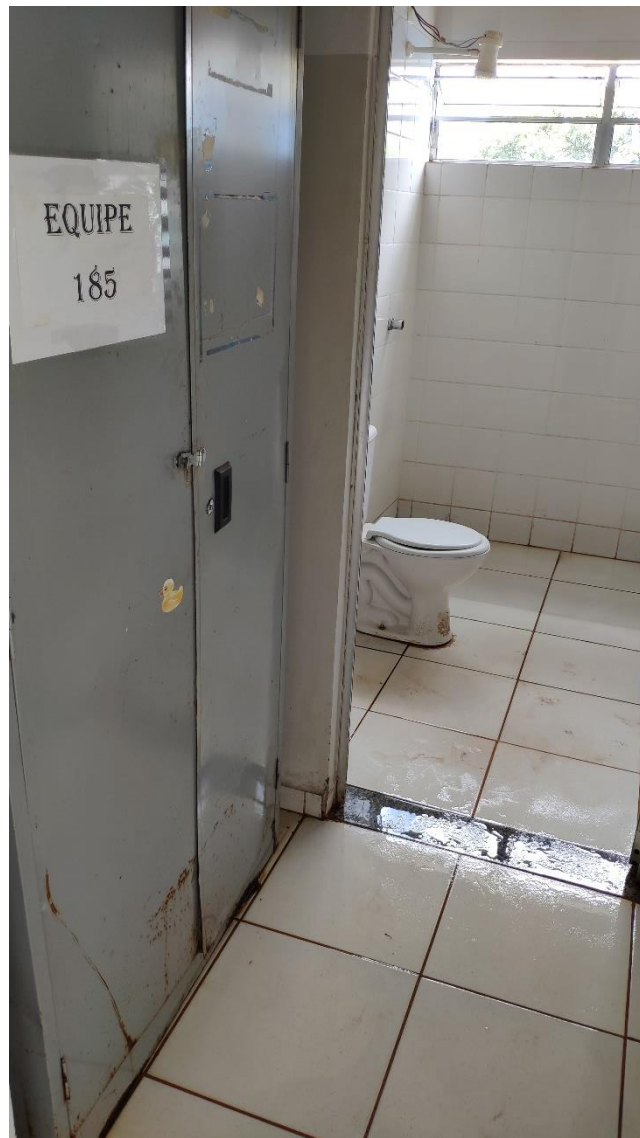
Corredor com infiltrações



Consultório



Depósito com infiltrações



Banheiro dos servidores



Vegetação excessiva



Ar Condicionado – Filtro Sujo



Depósito sem iluminação