



Foto 1 Parede com infiltração na recepção



Foto 6 Falta de iluminação



Foto 2 Parede com infiltração na recepção



Foto 7 Ar-condicionado antigo e rachaduras



Foto 3 Falta de oxigênio na unidade



Foto 8 Falta de computadores

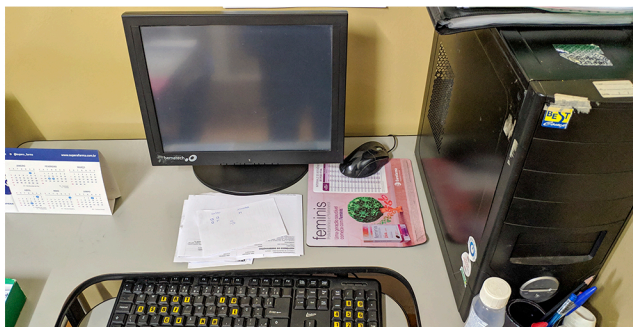


Foto 4 Computador lento



Foto 9 Extintor com manutenção vencida

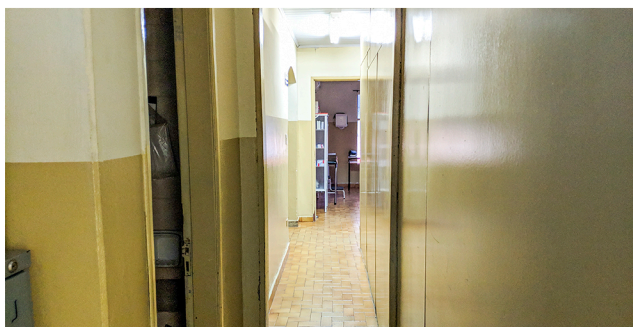


Foto 5 Falta de extintores de incêndio



Foto 10 Parede com infiltração





Foto 11 Macas deterioradas



Foto 16 Cadeiras deterioradas



Foto 12 Móveis antigos



Foto 17 Parede Infiltração



Foto 13 Ar-condicionado com defeito



Foto 18 Almojarifado sem forro



Foto 14 Cadeiras antigas



Foto 19 Porta deteriorada pela umidade



Foto 15 Lavatório quebrado



Foto 20 Paredes com rachadura