

FOTO 11 SALAS VANDALIZADAS



FOTO 12 ROUBO DE EQUIPAMENTOS



FOTO 13 LAVABO PRECÁRIO



FOTO 14 MUROS QUEBRADOS



FOTO 15 PINTURA ANTIGA



FOTO 16 FALTA DE ILUMINAÇÃO



FOTO 17 CONSTRUÇÕES DESABANDO



FOTO 18 NECESSIDADE DE FAIXA ELEVADA

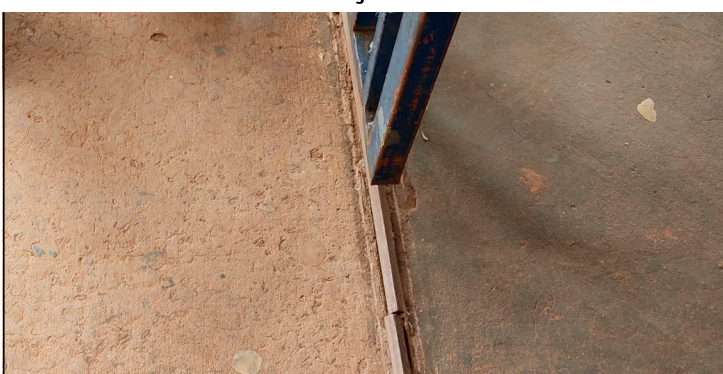


FOTO 19 PORTÕES QUEBRADOS

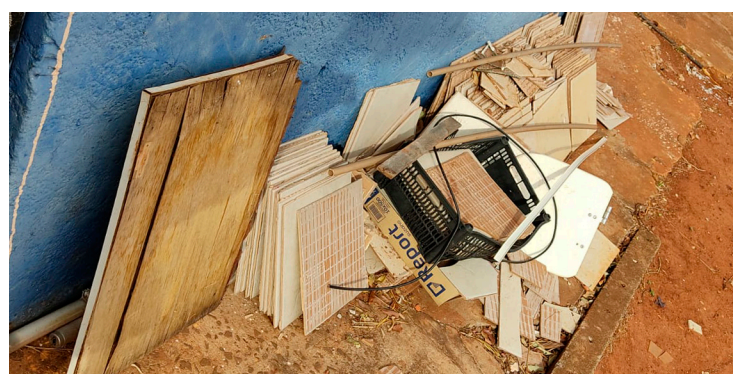


FOTO 20 MATERIAL ABANDONADO