



Foto 1 - Fachada do CRAS Professora Adevaír Costa Lolli Guetti



Foto 2 - Móveis da unidade avariados e insuficientes



Foto 3 - Pisos quebrados e portas danificadas no setor de cadastro dos usuários



Foto 4 - Extintores com as datas de validade expiradas



Foto 5 - Forro empenado na recepção da unidade



Foto 6 - Rachaduras indicativas da malfeita instalação das portas



Foto 7 - Banheiros isentos das devidas condições de utilização

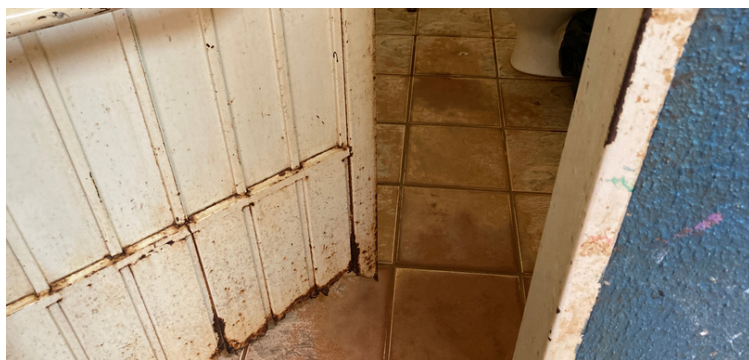


Foto 8 - Portas corroídas devido à ferrugem