



Foto 1 Fachada da Escola Municipal Prof. Iracema Maria Vicente.



Foto 2 Estrutura de sustentação do corredor danificada, com ferragem aparente.

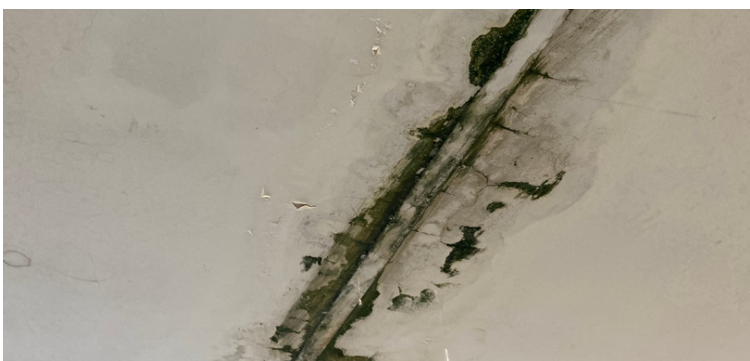


Foto 3 Infiltração com mofo no corredor que liga as salas de aula à quadra de esporte.



Foto 4 Infiltração com presença de mofo no corredor.



Foto 5 Extintor de incêndio com prazo de validade vencido.



Foto 6 Pintura descascada na área externa da escola.



Foto 7 Área verde da escola com necessidade de manutenção.



Foto 8 Área verde sem manutenção na entrada da escola.