



Foto 1 Infiltração na laje de cobertura da entrada da UPA - Santa Mônica.



Foto 2 Infiltração na laje da unidade.



Foto 3 Tapume de proteção em local que o vidro foi danificado.



Foto 4 Infiltração com a presença de mofo na sala de observação.



Foto 5 Infiltração na parede e teto em uma das salas.



Foto 6 Infiltração na parede do corredor.

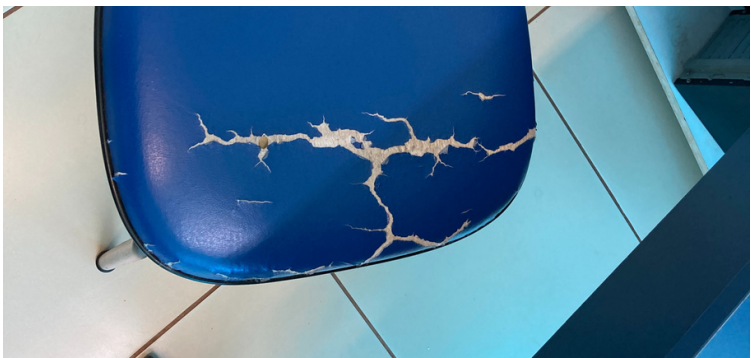


Foto 7 Cadeira rasgada na sala da gerência.



Foto 8 Cadeira rasgada na sala de medicação.



Foto 9 Rachadura próximo a porta de um dos consultórios.



Foto 10 Falta de extintor de incêndio na recepção.



Foto 11 Mictório interditado no banheiro masculino.



Foto 12 Batente da porta do consultório danificado.



Foto 13 Porta em péssimo estado de conservação.



Foto 14 Computador antigo, apresentando lentidão.