



Foto 1 Fachada da Unidade de Saúde da Família Dr. Nelson Tokuei Simabukuro.



Foto 2 Infiltração com presença de mofo na parede do corredor.



Foto 3 Infiltração com mofo na recepção ao lado do auditório.



Foto 4 Piso quebrado próximo a porta do consultório 2.



Foto 5 Piso quebrado no corredor de acesso aos consultórios.



Foto 6 Infiltração no teto próximo a sala da gerência.



Foto 7 Infiltração grave na parede do consultório 3.



Foto 8 Rachadura causando infiltração na recepção próximo a sala de odontologia.



Foto 9 Rachaduras na estrutura da recepção.



Foto 10 Tapume substituindo vidraça na recepção.



Foto 11 Porta com defeito no corredor lateral próximo a sala de esterilização.

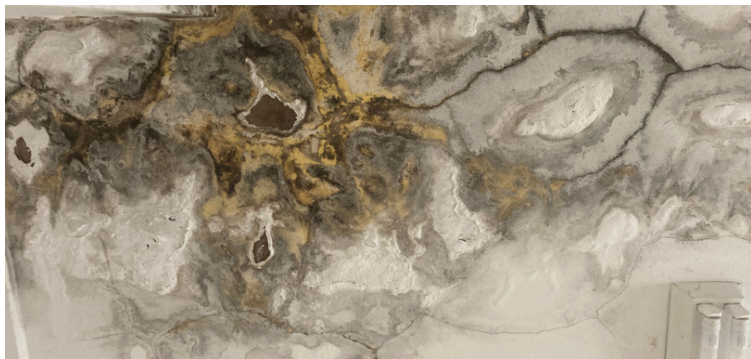


Foto 12 Infiltração com a presença de mofo no teto do auditório.



Foto 13 Infiltração próximo a porta do auditório.



Foto 14 Bacia utilizada para armazenar a água que pingava do teto na recepção.



Foto 15 Autoclave estragada por falta de manutenção.



Foto 16 Computador antigo, apresentando lentidão.