



Foto 1 - Fachada do Cras Carlinda Pereira Contar.



Foto 2 - Área verde do centro necessitando da devida manutenção.



Foto 3 - Extintores com a data de validade vencida.



Foto 4 - Portas encontradas avariadas, sem as mínimas condições de uso.



Foto 5 - Mobiliário da unidade necessitando de manutenção ou troca.



Foto 6 - Necessária manutenção dos banheiros.

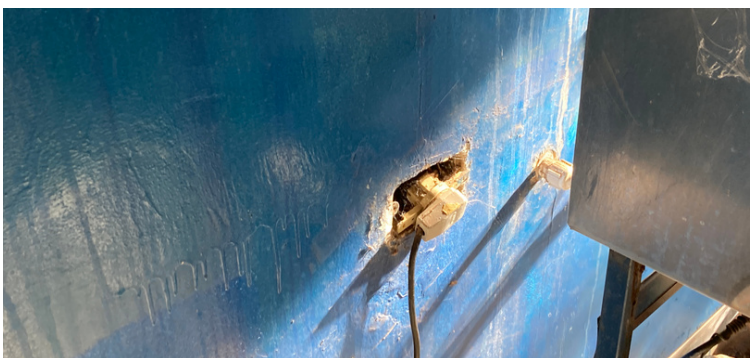


Foto 7 - Instalações elétricas indevidamente instaladas.



Foto 8 - Rachaduras e infiltrações em locais pontuais da unidade.