



Foto 1 Fachada da Unidade de Saúde da Família Edson Quintino Mendes - Jardim Itamaracá.



Foto 2 Porta do corredor com o vidro quebrado e com ferrugem.



Foto 3 Vidro da janela quebrado.



Foto 4 Janela enferrujada.



Foto 5 Pisos quebrados na entrada do consultório.



Foto 6 Pisos danificados na entrada da unidade de saúde.



Foto 7 Ar-condicionado do consultório antigo e sem funcionar.



Foto 8 Tomada com fiação exposta na recepção.





Foto 9 Infiltração na parede da sala de odontologia.



Foto 10 Infiltração com mofo no teto da sala de odontologia.



Foto 11 Infiltração na parede e teto da farmácia com a presença de fungos.



Foto 12 Infiltração com mofo em uma das salas de atendimento.



Foto 13 Piso do consultório cedendo, causando uma fenda entre a parede e o piso.



Foto 14 Piso cedendo em uma das salas da unidade.



Foto 15 Luminária sem lâmpada na entrada da unidade.



Foto 16 Autoclave estragada há anos.



Foto 17 Recepção carente de iluminação.



Foto 18 Oxigênio da sala de inalação sem funcionar.

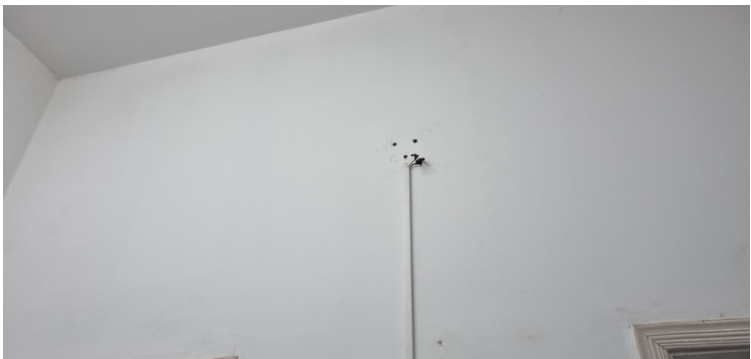


Foto 19 Falta de ventilador na sala dos agentes comunitários.



Foto 20 Prateleiras com falta de medicamentos na farmácia.