



Foto 1 Fachada da Unidade Básica de Saúde Dr. Willian Maksoud.



Foto 2 Acesso frontal inadequado, isento da devida acessibilidade.



Foto 3 Ar condicionados obsoletos, ineficazes

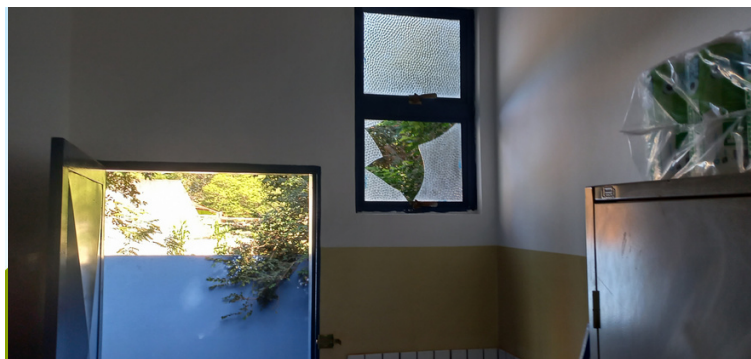


Foto 4 Janelas quebradas necessitando serem substituídas.



Foto 5 Rampa de acesso à sala de odontologia avariada.



Foto 6 Computadores obsoletos e insuficientes.



Foto 7 Pisos rachados ou quebrados em determinados locais da unidade.

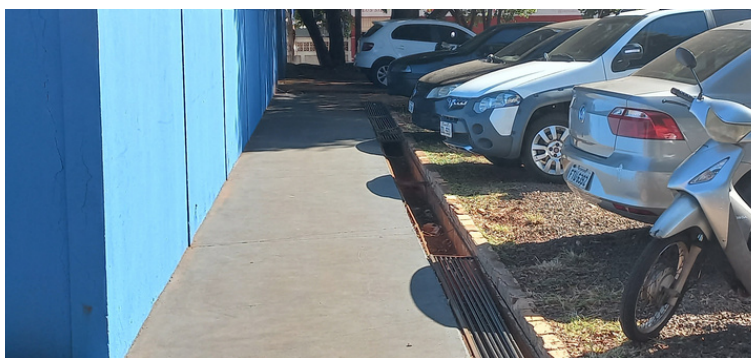


Foto 8 Rede de drenagem de água, sem a devida proteção.