



Foto 1 Fachada da UBSF São Benedito.



Foto 2 Muro Frontal da unidade com estrutura comprometida.



Foto 3 Parede externa da recepção estrutura comprometida e com infiltrações.



Foto 4 Parede interna da recepção com mofo e infiltrações.



Foto 5 Consultório médico 1 com infiltrações nas paredes.

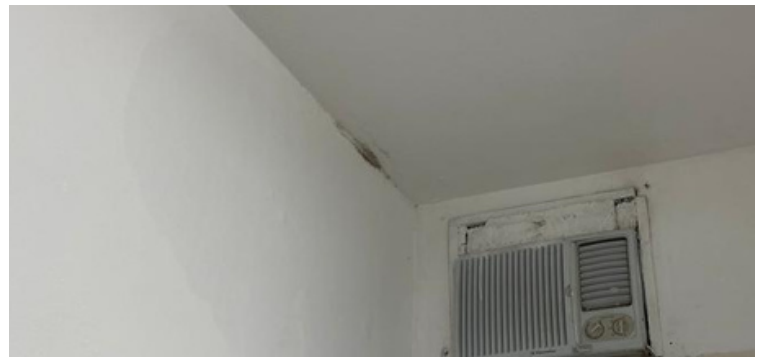


Foto 6 Consultório médico 2 paredes com mofo e infiltrações.

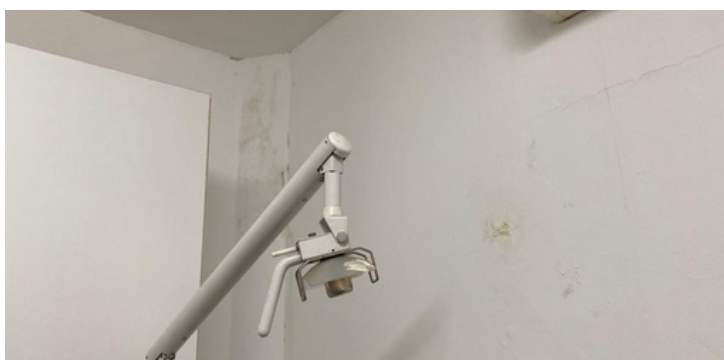


Foto 7 Consultório odontológico com as paredes com mofo e infiltrações.

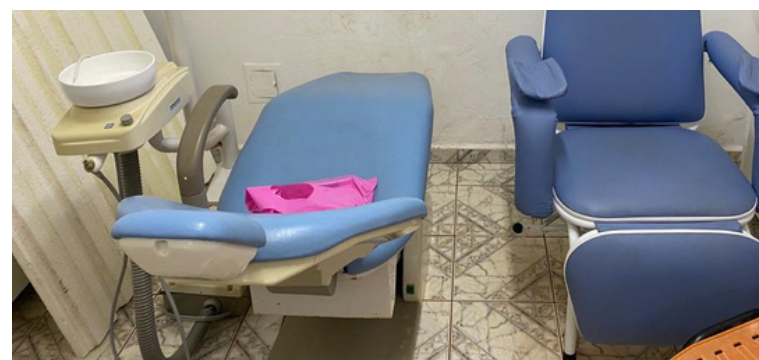


Foto 8 Consultório odontológico desativado.



Foto 09 Janela da copa deteriorada e com ferrugens.



Foto 10 Paredes internas da copa com infiltrações.



Foto 11 Tomadas e fiação elétrica aparente.



Foto 12 Extintores de incêndio fora do prazo de validade.



Foto 13 Telhado com problemas na estrutura.



Foto 14 Lâmpadas faltantes.